

# Projecto

## Enquadramento da Empresa (1977-2007)

- País: Portugal
- Colaboradores: +600 (2006)
- Vendas: + 50 Milhões €
- Sector: Industria Cerâmica
- Actividade: Produção e Comercialização de Revestimentos e Pavimentos cerâmicos.



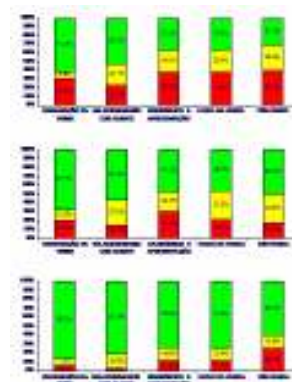
## Enquadramento do Projecto



- Ano de 2006 e primeiro semestre de 2007, com tendência decrescente (face aos períodos homólogos) das vendas no Mercado Nacional, em mais de 5%.
- Forte concorrência no mercado interno e entrada de novos Produtores no Mercado Nacional..
- Factores decisivos para a compra, estão em forte mutação. Hoje a distribuição através de agentes não é um factor diferenciador. A Prescrição de produtos cerâmicos por novos actores no mercado, não é ainda uma competência dominada pela RECER.
- Estratégia de crescimento da capacidade produtiva para o dobro, em 4 anos.

## Objectivos do Projecto

- No Mercado Interno, Cumprir com o Plano de Vendas para o 4º Trimestre de 2007, com crescimento de 8%.
- Reformular a abordagem Comercial, que integre os diversos Actores, através do reforço de competências específicas em "Venda Complexa".
- Dotar a Organização de Vendas, de uma abordagem de Gestão para grandes contas, das ferramentas e técnicas de venda apropriadas.
- Dotar a Organização de vendas de uma cultura de maior rigor e disciplina face à execução e aos Objectivos.



## Avaliação e Resultados

- A Avaliação das Equipas que resulta do trabalho de Preparação, Formação e Acompanhamento, foi feito em três fases diferentes do Projecto, reflectindo as melhorias observadas na Equipa Comercial do Mercado Interno.
- 1º Ciclo: Implementação das ferramentas de Planeamento e Controlo da gestão de Vendas
- 2º Ciclo: Consolidação do 1º Ciclo e acompanhamento à Formação de Técnicas de Apresentação
- 3º Ciclo: Consolidação dos ciclos anteriores e acompanhamento às Formações de Vendas e Comunicação Interpessoal
- Aumento de 18% das Vendas relativamente ao período homólogo de 2006,
- No 3º Trimestre de 2007, correspondem Vendas de 3% acima do Plano de Vendas.

